



杉山博博
ふくろうの顔形

juno「どこどこふねどこ」福島県書店
原典(刺繍)



フクロウも
花を讃^たえて和歌を詠む
この星すべてが
ふるさとだから

歌人・田中章義

歌鳥

風月

のものがたり

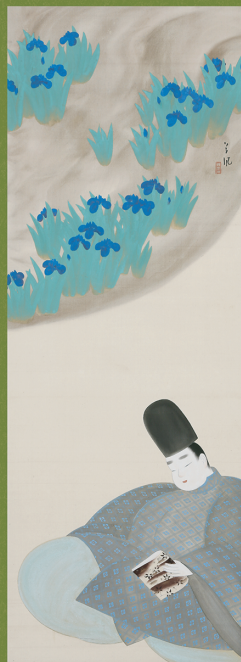
～森でよむ短歌 生きものと語らう～

2024.10.26(土) - 12.22(日)

2025.1.4(土) - 1.13(月・祝)



結城美明「紅葉」



長野早鳥「夏平」

SUMPUMUSEUM
駿府博物館

公益財団法人静岡新聞・静岡放送文化福祉事業団

静岡市駅前店 3-1-1 静岡市駿河区池田町 2 階 TEL:054-284-3216 Fax:054-284-3279

開館時間 午前10時～午後5時(入館は午後4時30分まで)

休館日 月曜日(祝日・振替休日の場合は開館し、翌日休館)

観覧料 高校生以上600円 中学生以下・障害者手帳ご提示の方は無料



【体験・学習講座】景と物語の絵を鑑賞し、思いを短歌にしよう!
10.27(日) 12.22(日) 各日14:00～15:00
(少人数、先着順) 参加費:無料 ※要入館料

【ワークショップ】落ち葉でつくるインクシアート
11.4(月・祝前) 11.23(土) 各日13:30～15:00
(少人数、先着順) 参加費:800円 ※要入館料

展示名	展示期間	展示時間	観覧料	備考
「歌鳥」	2024.10.26(土) - 12.22(日)	10:00 - 17:00	高校生以上600円 中学生以下・障害者手帳ご提示の方は無料	
「風月」	2025.1.4(土) - 1.13(月・祝)	10:00 - 17:00	高校生以上600円 中学生以下・障害者手帳ご提示の方は無料	

【観覧注意】

- ・アビオ館前広場の駐車場・駐輪場をご利用ください。(無料)
- ・アビオ館前広場1階サウスカウンターの受付で入館券をお取りいただけます。
- ・福祉車両でご来館される方は、事前にお問い合わせください。

【観覧時間】

本館開館時間以外に、1階アビオ館前広場の「中庭音楽(シンフォニック)広場」・東1階「駿河湾広場(静岡新聞社)バス停下乗、静岡新聞社・静岡放送ホール(18階建)Cの西側2階建ての建物」は、徒歩3分。

【主催】駿府博物館(公益財団法人静岡新聞・静岡放送文化福祉事業団) 【後援】静岡新聞社・静岡放送、静岡市、静岡市教育委員会

ON
STAGE
SHIZUOKA
まちは劇場