

第1水槽室

回遊魚とサメ

入って最初にあるのが、水量240トンの大水槽。ここでは、ロウニンアジ、ギンガメアジなどヒラアジ類を中心に大型の回遊魚とサメ類を飼育しています。



Pick Up

アジの仲間では世界最大のロウニンアジ。全長1mをこえる大きさは迫力満点！



ロウニンアジ

第4水槽室

すみ場所別展示と魚類

第4水槽の展示の中心は魚類。前半は干潟、岩礁、砂底などの生息環境ごとに魚や無脊椎動物を飼育。後半は分類をテーマに、同じ仲間の魚をまとめて展示しており、分類群の特徴や、近縁種の違いが観察しやすくなっています。



ヒブダイ



ニセゴイシウツボ

Pick Up

全長が1.5mをこえるニセゴイシウツボ。海のギャング？でも実はおとなしい性格。



カサゴ



クマノミ



サザナミフグ

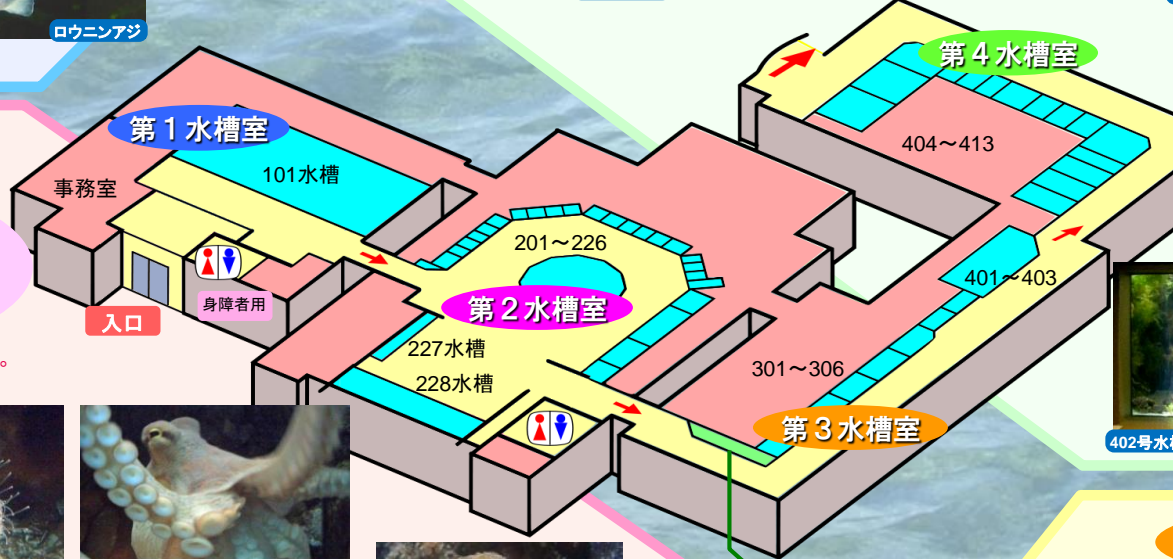


クエ

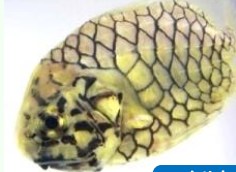
第2水槽室

むせきついでうぶつ さまざまな無脊椎動物と群れ魚

第2水槽室には、当館の目玉である無脊椎動物約250種を展示。サンゴ、貝、タコ、エビ、カニ、ウニ、ヒトデなどのほか、ヒモムシ、ホシムシなど、一般にはほとんど見る機会のない動物たちも飼育しています。



チゴガニ



マツカサウオ



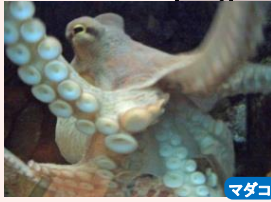
402号水槽 "藻場"



オニイソメ



ラッパウニ



マダコ



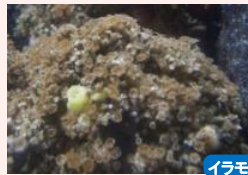
ジュウジキサンゴ



ヒオウギ



カメテ



イラム



マナモコ

標本展示コーナー



第3水槽室

マリンギャラリー

第3水槽室では、珍しい動物の飼育、新しい展示方法の試みなどを行っています。このため展示内容は実験の都合や、季節により変わることがあります。



ムラサキオカヤドカリ



オオカワリギンチャク

Pick Up

鮮やかな黄色のオオカワリギンチャク。白浜近海と伊豆大島でしか見つからない。



ナヌカザメ

無脊椎動物とは？

無脊椎動物とは背骨のない動物のことです。現在、海では約25万種の動物が見つっていますが、なんとその9割が無脊椎動物です。



イセエビ



タカアシガニ



シロボヤ

どんな水族館？

展示はすべて白浜周辺の生物



南紀の海は生き物の宝庫。そこで育まれた様々な生き物の姿を間近でじっくり観察できます。

無脊椎動物コレクション

第2水槽室を中心に、無脊椎動物を多数展示。年間展示種数は500種にのぼり、日本有数の規模を誇ります。



京都大学が運営



当館は、1930年に開館した京都大学の臨海実験所の付属施設。日本では数少ない大学附属の水族館です。

各種イベントを定期的開催



解説ツアー



大水槽エサやり



飼育体験



磯採集体験

詳しくは当館ホームページで

開館時間

午前9時～午後5時00分（入館は4時30分まで）

年中無休

入館料

区分	個人	団体(20人以上)
大人(高校生以上)	600円	550円
小人(小・中学生)	200円	150円

飼育水族

- ・無脊椎動物411種 4,820点
 - ・脊椎動物(魚類)269種 3,158点
 - ・海藻・海草 8種 47点
- 計 688種 8,025点
(2013年実績、常時約500種展示)

利用案内

- 交通／・JR白浜駅から明光バス「町内循環線」にて「臨海」下車すぐ。
 ・南紀白浜空港から明光バスにて「白浜バスセンター」もしくは「白浜駅」で乗り換え、「臨海」下車すぐ。
 ・阪和自動車道南紀田辺ICより約16km。
 無料駐車場／30台 ※身障者用設備完備



京都大学フィールド科学教育研究センター 瀬戸臨海実験所

〒649-2211 和歌山県西牟婁郡白浜町459

TEL : 0739-42-3515, FAX: 0739-42-4518

<http://www.seto.kyoto-u.ac.jp/aquarium/>

表紙の動物: オオカワリギンチャク

日本語

京都大学 白浜水族館

Shirahama Aquarium, Kyoto University

